

LES THEMES POSSIBLES POUR VOTRE CLASSE DE RIVIERE A BELLE-ISLE EN TERRE (Liste non exhaustive)

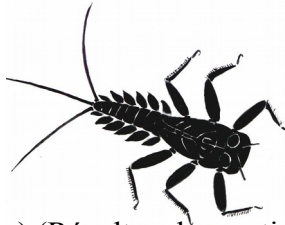
- Le niveau des enfants est indiqué entre ().
- Certains thèmes peuvent s'adresser à plusieurs cycles; c'est la manière de les aborder qui diffère.
- D'autres thèmes ne s'adresseront par contre qu'à un cycle (les mesures par exemple).
- Les plannings pour vos classes seront élaborés en fonction de VOS objectifs pédagogiques, de vos envies, de la durée du séjour (de 1 à 5 jours), et parfois de votre budget !...

L'eau : ses propriétés, sa place dans notre environnement

- L'eau et ses propriétés. Ce qui flotte. Ce qui coule... (maternelle)
- Mesure de la vitesse du courant, de la température de l'eau, de la profondeur... Relations entre la vitesse et la granulométrie... Les différents types de rivières (1^{ère} catégorie, 2^{ème} catégorie). (CE/CM)
- Le réseau hydrique (source, ruisseau, rivière...). Le vocabulaire de la rivière (amont, aval, rive droite, rive gauche, confluent...). (maternelle/CP/CE/CM)
- Le bassin versant, utilisation de maquettes (CE/CM)

La faune des zones humides

- Les invertébrés aquatiques (de la rivière ou de la mare) (Récolte, observation, dessin, adaptations au courant, cycles de vie, indicateurs de la pollution...). (maternelle/CP/CE/CM)
- Fabrication et pose de pièges à poissons. Observation et détermination des espèces de poissons pêchés. (maternelle/CP/CE/CM)
- Les mammifères de la rivière. Jeu de piste sur le thème de la loutre. (MS/GS/CP/CE/CM)
- Pose de pièges photographiques. Analyse des images... (CP/CE/CM)
- Les oiseaux du bord de la rivière. Observation à l'aide de jumelles et de longue-vues. Fabrication de nichoirs... (CE/CM)
- Les batraciens (grenouilles, tritons, salamandres...) (Plutôt en hiver ou au début du printemps) (maternelle/CP/CE/CM)
- Visite de notre aquarium « Des sources à la mer » (10 aquariums, 15000 litres d'eau, de nombreux poissons d'eau douce (saumons, truites, anguilles, brochets, carpes, gardons, brèmes...), des poissons de mer, une exposition interactive, des jeux...). Entrée : 3.00 euros / enfant. (maternelle/CP/CE/CM)



La flore

- Les plantes de la rivière et du bord de la rivière. Utilisation de clefs d'identification. Jeux sensitifs... (maternelle/CP/CE/CM)
- Les zones humides (rôles, faune et flore caractéristiques, les menaces...). (CE/CM)
- Les tourbières (La tourbière la plus proche se trouve sur la commune de Botsorhel (La location d'un car est indispensable). (CE/CM)



Les activités liées à la rivière



- Le patrimoine bâti de la rivière (moulins, lavoirs, fontaines...). (GS/CP/CE/CM)
- Fabrication de petites roues de moulins et installations dans la rivière... (Maternelle/CP/CE/CM)

Cycle de l'eau domestique et écocitoyenneté

- L'éco citoyenneté. Les économies d'eau avec la malle pédagogique « GASPIDO ». (CE/CM)
- L'eau dans le monde (CE/CM)
- La pollution des rivières. (CE/CM)
- Le nettoyage de cours d'eau. (CE/CM)
- La visite de la station d'épuration de Belle-Isle en Terre. (CE/CM)
- La visite de la station de pompage et de traitement des eaux (Elle se trouve à environ 7 km de Belle-Isle). (CE/CM)

Mais encore ...

- Les sports de plein air (à partir du CE2) :
 - Le kayak (encadrement assuré par un animateur titulaire d'un brevet d'Etat)
 - « Kayak »
 - Le VTT (Les VTT peuvent aussi être utilisés comme vélos simples pour servir de moyen de locomotion).
- L'orpaillage (A la recherche de l'or !...). (CE/CM)
- Une belle randonnée... Direction le site de l'ancien barrage de Keransquillec. Randonnée de 8km Aller-Retour.
- L'imaginaire lié à l'eau (Les mange-bottes. Contes « nature ». L'histoire de « Tarka la loutre ». L'arbre de « Lulu le Lutin »...). (maternelle/CP/CE/CM)
- Les jouets buissonniers : fabrication de petits jouets et instruments de musique... (CE/CM)
- Ateliers d'écriture au bord de l'eau (CE/CM)



QUELQUES IDEES POUR ANIMER LES SOIREES :

Le centre dispose d'une TV, d'un magnétoscope et d'un lecteur DVD (avec de nombreuses cassettes vidéo et DVD sur le thème de la rivière), une minichaîne (Radio / Cassette / CD). Vous pouvez bien entendu apporter vos propres films et/ou CD.

- La ludothèque de Belle-Isle en Terre loue toutes sortes de jeux pour la modique somme de 0.90 euros / jeu.
- Un conteur peut animer une soirée « contes ». N'hésitez pas à nous contacter pour connaître les tarifs, variables en fonction des conteurs (de 280 à 350 euros).